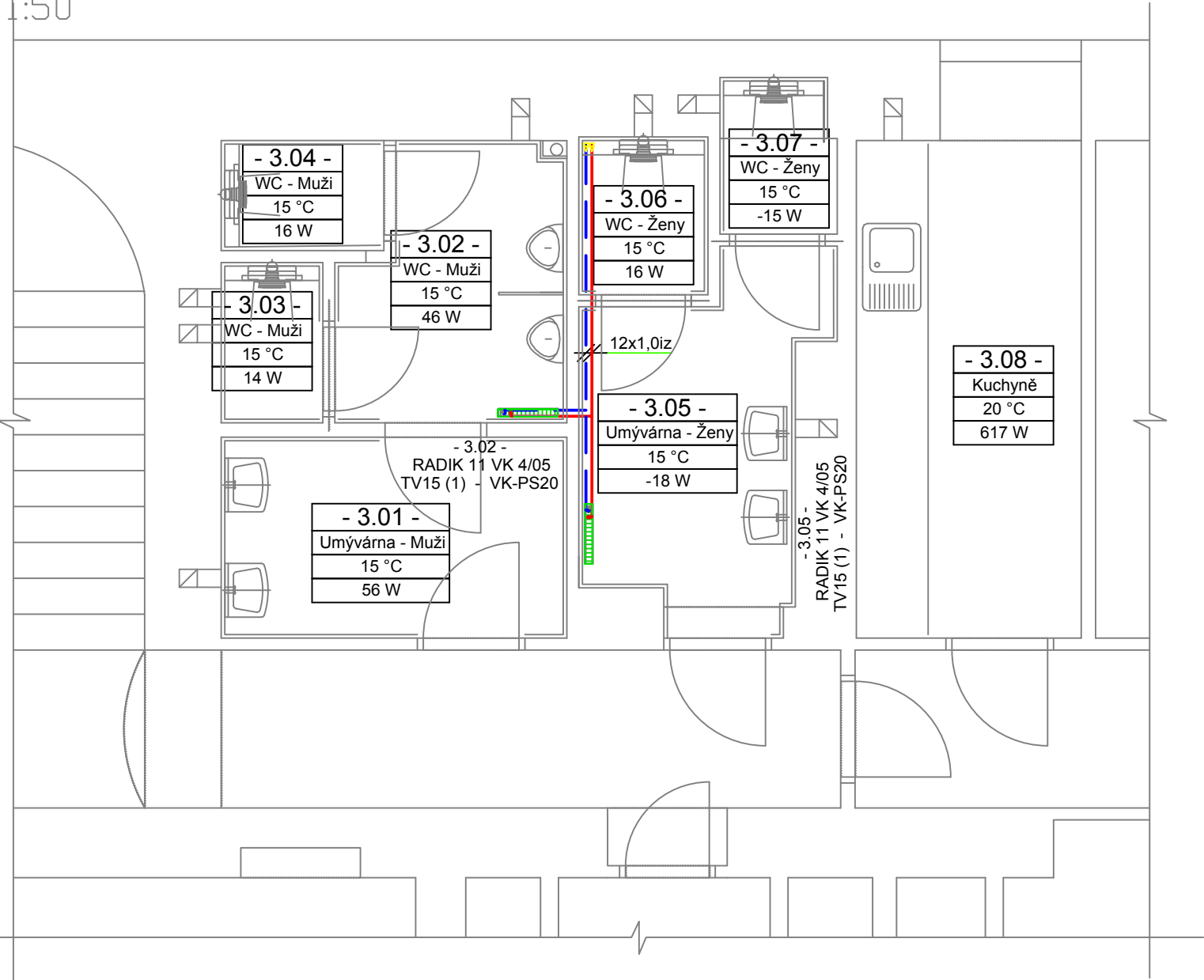


1:50




**POZNÁMKY:**

- TEPLOVODNÍ TOPNÝ SYSTÉM PRO VZT JEDNOTKU 70/55°C
- BUDE POUŽITO MĚDĚNNÉ POTRUBÍ
- POTRUBÍ BUDE SPOJOVANÉ LISOVÁNÍM
- LEŽATÉ POTRUBÍ BUDE VEDENO U PODLAHY
- POTRUBÍ BUDE IZOLOVÁNO DLE VYHL. 193/2007, MIMO INTERIÉROVÉ ČÁSTI ROZVODŮ V POBYTOVÝCH MÍSTNOSTECH
- OTOPNÁ TĚLESA BUDOU OPATŘENA TERMOSTATICKOU HLAVICÍ V PROVEDENÍ ANTIVANDAL
- VEŠKERÉ ZAŘÍZENÍ, POTRUBÍ A PŘÍSLUŠENSTVÍ BUDE UPEVNĚNO POMOCÍ TYPOVÝCH ZÁVĚSŮ A ÚCHYTŮ
- ROZVODY BUDOU PROVEDENY TAK, ABY BYLA UMOŽNĚNA JEJICH DILATACE
- PROSTUPY POTRUBÍ NOSNÝMI STĚNAMI BUDOU PROVEDENY SKRZ CHRÁNIČKU
- HLAVNÍ ZAŘÍZENÍ VČETNĚ POTRUBNÍCH TRAS BUDE ŘÁDNĚ OZNAČENO A POPSÁNO
- JEDNOTLIVÁ ZAŘÍZENÍ BUDOU DODÁNY VČETNĚ POTŘEBNÉHO PŘÍSLUŠENSTVÍ
- JEDNOTLIVÁ ZAŘÍZENÍ A MATERIÁLY BUDOU MONTOVÁNY DLE PLATNÝCH PŘEDPISŮ A PŘEDEVŠÍM DLE NÁVODU VÝROBCE
- VŠECHNY MONTÁŽNÍ OTVORY A VEDENÍ JE NUTNO KOORDINOVAT S OSTATNÍMI ČÁSTMI STAVBY PŘED JEJICH PROVEDENÍM
- PŘI REALIZACI JE NUTNÉ ZKONTROLOVAT STÁVAJÍCÍ VEDENÍ TRAS, V PŘÍPADĚ VYHOVUJÍCÍCH DIMENZÍ A VYHOVUJÍCÍ KVALITY, JE MOŽNÉ VYUŽÍT STÁVAJÍCÍ POTRUBÍ

**LEGENDA POTRUBÍ:**

	PŘÍVODNÍ A VRATNÉ POTRUBÍ PRO
	NAPOJENÍ NA NOVÁ OTOPNÁ
	TĚLESA

PROJEKTANT	ZODPOVĚDNÝ PROJEKTANT	SCHVÁLIL	<div> CH PROJEKT PLZEŇ, s.r.o. 312 02 Plzeň, Revoluční 56a Tel.: 377 43 44 44; 377 43 44 79</div>		
Jakub Šatra	Vlastimil Šatra	Ing. Oto Brož			
MÍSTO STAVBY : Jungmannova 361/3, 301 00 Plzeň 3					
INVESTOR : Západočeská univerzita v Plzni, Univerzitní 2732/8, 301 00 Plzeň					
STAVBA : ZU – PD Jungmannova 1–3 – REKONSTRUKCE SOCIÁLNÍHO ZÁZEMÍ			FORMÁT	A3	VÝTISK Č.
			DATUM	06–2023	
			STUPEŇ	DPS	
			ČÍSLO ZAKÁZKY	023019Z	
			MĚŘÍTKO	1:50	
DÍL : D.1.4d – ZAŘÍZENÍ VYTÁPĚNÍ					
NÁZEV : PŮDORYS WC – 3.NP – WC2 – NOVÝ STAV			ARCHIVNÍ ČÍSLO : 023019Z - D.1.4d - 006		